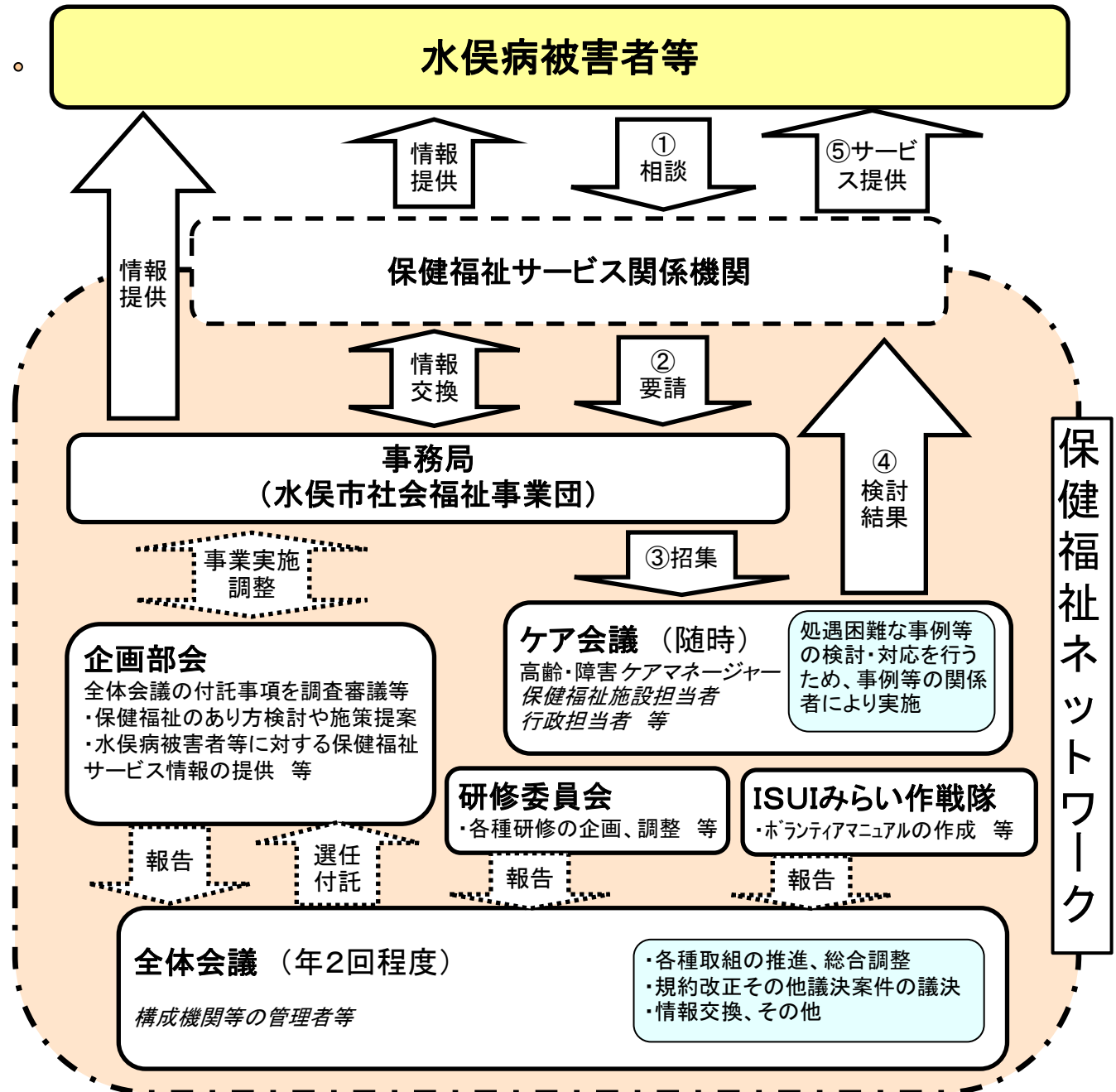


水俣病被害者等保健福祉ネットワークのイメージ

「安心して暮らせる地域づくり」

生活や社会参加について、水俣病被害者等への必要な援助

- 水俣病保健対策として実施している事業や既存の福祉施策等の総合的な活用
- ・ 保健福祉サービス等に関する情報の共有・連絡調整
 - ・ 水俣病被害者等に対する保健福祉サービス情報の提供
 - ・ 処遇困難な事例や総合的な支援が必要な事例等への対応及びこれら対応事例の蓄積・共有
 - ・ 水俣病被害者の保健福祉に対するニーズの把握及び課題の整理・検討
 - ・ ケアに関わる実務者のレベルアップ研修(事例研究、水俣病の経緯、人権関係 等)
 - ・ 関係機関が実施する各種事業に関する相互協力及び共同事業等の検討
 - ・ その他



保健福祉ネットワーク

全体会議 (年2回程度)

構成機関等の管理者等

- ・ 各種取組の推進、総合調整
- ・ 規約改正その他議決案件の議決
- ・ 情報交換、その他

ケア会議 (随時)

高齢・障害ケアマネージャー
保健福祉施設担当者
行政担当者 等

処遇困難な事例等の検討・対応を行うため、事例等の関係者により実施

企画部会

全体会議の付託事項を調査審議等
・ 保健福祉のあり方検討や施策提案
・ 水俣病被害者等に対する保健福祉サービス情報の提供 等

報告

選任付託

研修委員会

・ 各種研修の企画、調整 等

報告

ISUIみらい作戦隊

・ ボランティアマニュアルの作成 等

報告

保健福祉サービス関係機関

情報提供

① 相談

⑤ サービス提供

情報交換

② 要請

事務局
(水俣市社会福祉事業団)

④ 検討結果

事業実施調整

③ 招集